



HR-kuukausiraportti Maaliskuu 2026

Porin Palveluliikelaitos

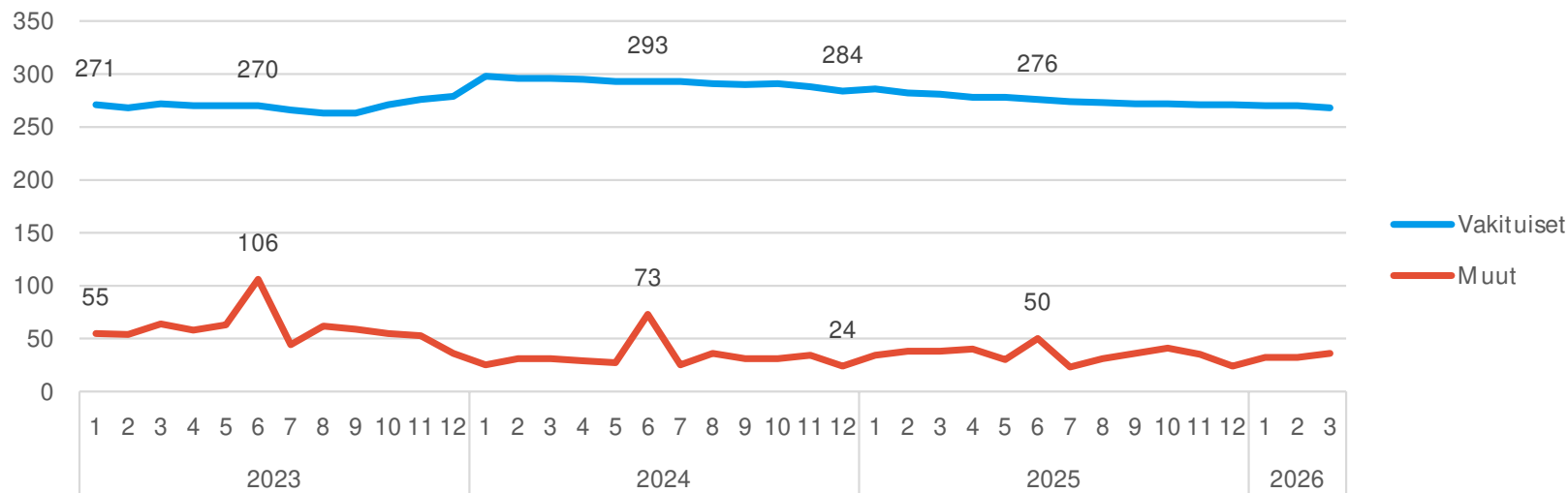

PORI

Henkilöstön lukumäärä (sisältäen sivuvirkaiset ja -toimiset)

03/2026			
	2026	2025	ero
Vakituiset	268	281	-13
Sijaiset	18	23	-5
Muut määräaikaiset	18	15	3
Kaikki yhteensä	304	319	-15

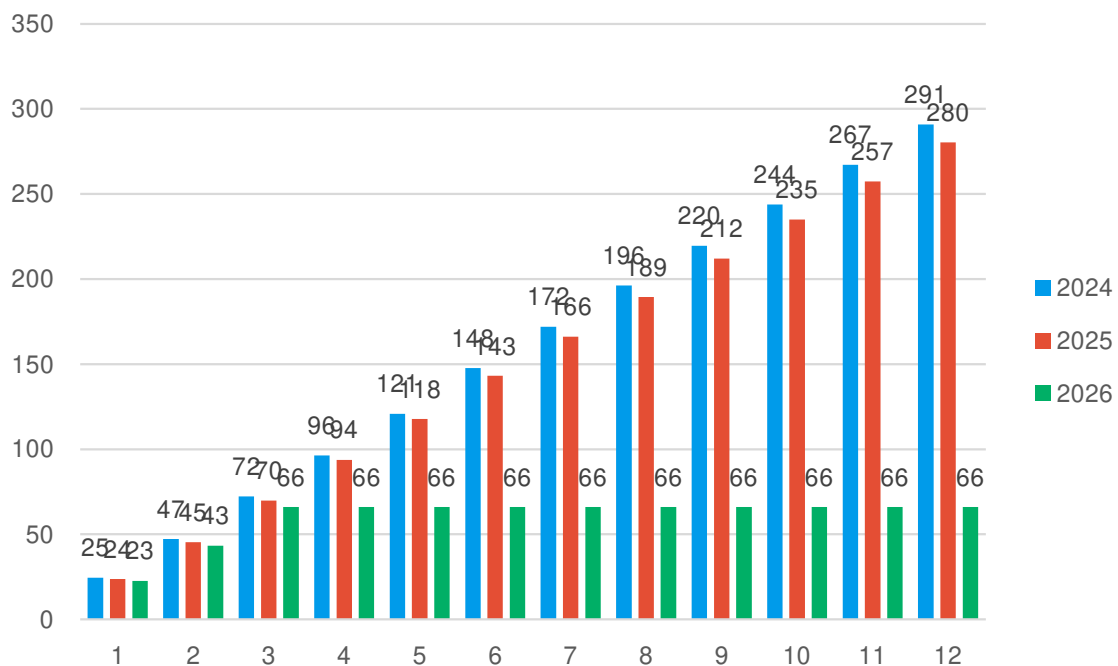
- Kokonaisuutena Palveluliikelaitoksen henkilöstö on vähentynyt edeltävän vuoden vastaavaan ajankohtaan verrattuna.
- Sekä vakituisen että määräaikaisen henkilöstön määrä on ollut pienempi edellisen vuoden vastaavaan aikaan verrattuna.
- Muutoksiin henkilöstömäärässä on vaikuttanut mm. puhtauspalveluiden optimointiprosessi.

Henkilöstön lukumäärä



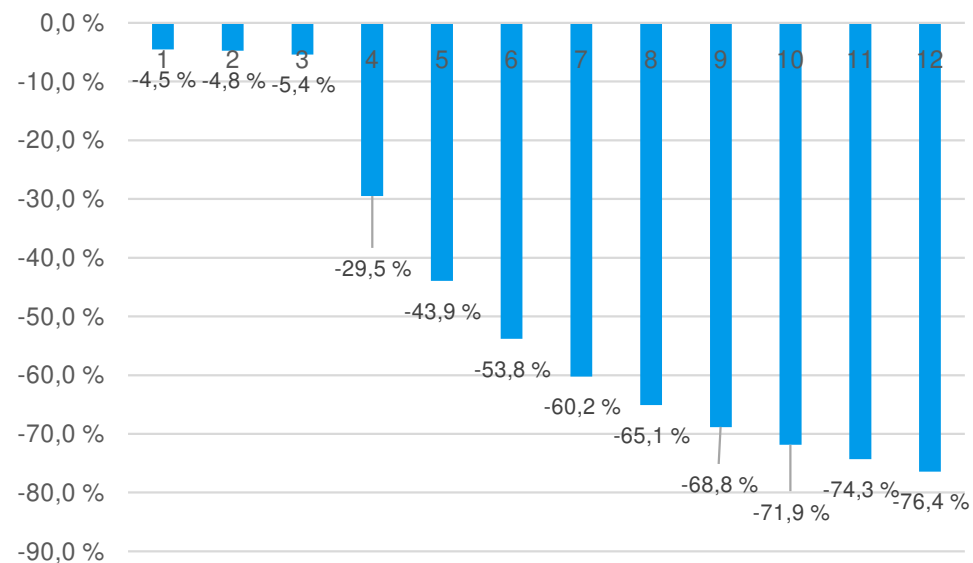
Palkallisten henkilötyövuosien kertymä

Palkalliset henkilötyövuodet (HTV2)



- Keskimääräisesti henkilöstöä on ollut vähemmän kuin vuonna 2025.

HTV2 kum vs edellinen vuosi HTV2 kum [%]



Henkilöstökustannusten seuranta

- Tasajaolla arvioituna tulisi olla vielä käyttämättä vähintään 75 prosenttia. Koska kesällä maksetaan lomakorvaukset ja vuoden aikana on toteutumassa sopimuskorotuksia, on syytä huomioida laskennallinen liikkumavara, jolloin käyttämättä tulisi olla noin 76,13 prosenttia.
- Oheisessa taulukossa esitetään kaikkien henkilöstökulutilien toteumat mukaan lukien sivukulut.
- Palveluliikelaitoksen henkilöstökulut ovat määrärahan sisällä.
- Puhtauspalveluiden optimointitoimet näyttäytyvät vielä vuonna 2026. Vakituisten ja määräaikaisten osuudet henkilöstöstä tasoittuvat vuoden loppua kohden, joka näkyy myös henkilöstökustannusten tasaantumisenä vakituisten ja määräaikaisten välillä.

2026					
3					
Riviotzikot	Toteuma_kum	Jäljellä MKS	MKS koko vuosi	Tot_kum_vs_MKS koko vuosi (%)	
14180 Porin Palveluliikelaitos	-2 593 652,76	-9 261 387,33	-11 855 040,09	-78,12%	
141800 Hallinto ja talous	-33 840,89	-142 667,91	-176 508,80	-80,83%	
141801 Ateria ja puhtaus	-2 559 811,87	-9 118 719,42	-11 678 531,29	-78,08%	
14180100 Ateria ja puhtaus hallinto	-115 766,93	-421 370,96	-537 137,89	-78,45%	
14180110 Riihikedon palvelualue	-531 072,71	-1 966 820,29	-2 497 893,00	-78,74%	
14180120 Noormarkun palvelualue	-311 976,81	-1 038 993,14	-1 350 969,95	-76,91%	
14180130 Jöenrannan palvelualue	-462 866,04	-1 635 498,58	-2 098 364,62	-77,94%	
14180140 Herralahden palvelualue	-420 397,87	-1 503 293,70	-1 923 691,57	-78,15%	
14180150 Keskustan palvelualue	-352 863,29	-1 280 421,60	-1 633 284,89	-78,40%	
14180160 Meri-Porin palvelualue	-364 868,22	-1 272 321,14	-1 637 189,36	-77,71%	
Kaikki yhteensä	-2 593 652,76	-9 261 387,33	-11 855 040,09	-78,12%	

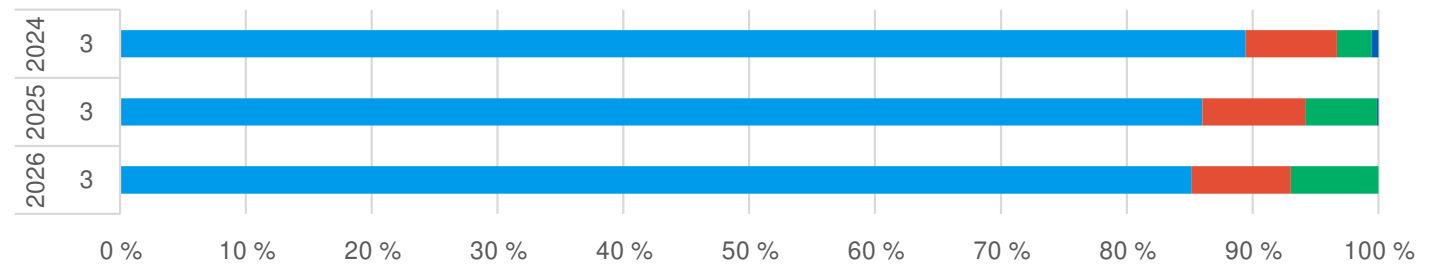


Vakituisen henkilöstön osuus koko henkilöstöstä

(HTV2 kertymän mukaan)

- Henkilöstöstä 85,12 % on vakituisessa työsuhteessa Palveluliikelaitokseen.
- Vakituisten määrä on vähentynyt vertailuvuoteen nähden.
- Tammi-helmikuulla 2025 Palveluliikelaitoksella on ollut yksi työllistetty henkilö. Työllistämiskaus on alkanut vuoden 2024 puolella.
- Vuonna 2025 alkanut puhtauspalveluiden optimointiprosessi näyttäytyy vielä vuonna 2026.
Vakituisten ja määräaikaisten osuudet henkilöstöstä tulevat muuttumaan vuoden loppua kohden.

Palvelussuhteen luonteiden suhteellinen osuus henkilöstön kokonaislukumäärästä

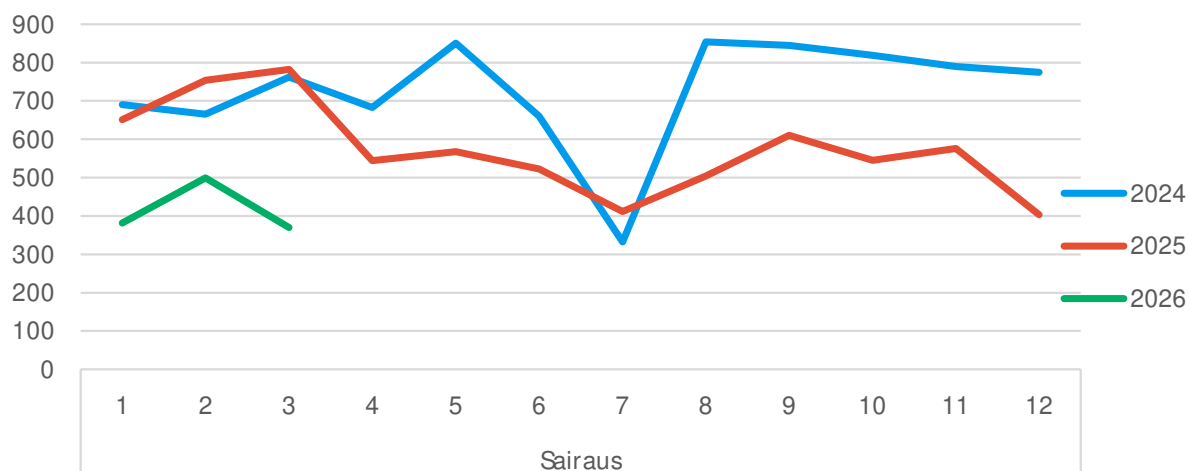


	2026	2025	2024
	3	3	3
Vakituiset	85,12%	86,01%	89,44%
Sijaiset	7,90%	8,15%	7,26%
Muut määräaikaiset	6,98%	5,70%	2,74%
Työllistetyt	0,00%	0,14%	0,56%



Yhteismitallistetut terveysperusteiset poissaolot, ilman työllistettyjä

Sairauspoissaolot, kalenteripäivät kuukausittain



- Yhteismitallistettujen, kumulatiivisten, terveysperusteisten poissaolojen määrä on alhaisempi kuin vuoden 2025 vastaavana ajankohtana.
- Hyvään poissaolojen määrän kehitykseen ovat vaikuttaneet mm.
 - käynnissä oleva työkykyprojekti ja sen toimenpiteet.
 - Puhtauspalveluissa lisääntyneellä robotiikan käytöllä on ollut positiivinen vaikutus.
 - Lisäksi poissaolojen määrän laskuun vaikuttaa esihenkilöiden sekä henkilöstön lisääntynyt avoin keskustelu.

	2026	2025	2024	ero vuoteen 2025	ero vuoteen 2024
3. kuukausi	Kalenteripäivää / HTV2 kum.	Kalenteripäivää / HTV2 kum.	Kalenteripäivää / HTV2 kum.	Poissaolojen muutos-%	Poissaolojen muutos-%
Sairaus	18,9	31,3	29,3	-39,6%	-35,4%
Työtapaturma	0,2	2,1	2,3	-89,2%	-90,0%
Kaikki yhteensä	19,1	33,4	31,5	-42,7%	-39,3%



Terveysperusteiset poissaolot koodeittain (ilman työllistettyjä)

- Lääkärin / työterveyshoitajan todistuksella myönnettävät sairauslomat ovat vähentyneet.
- Esimiehen luvalla myönnettyt sairauslomat ovat vastaavasti kasvaneet.
- Työtapaturmista johtuvat poissaolot ovat kokonaisuutena vähentyneet edelliseen vuoteen verrattuna.

3			
Riviotzikot	2026	2025	2024
Sairaus	18,9	31,3	29,3
Liikennevahinko		1,3	1,3
Sairausloma	14,6	25,8	23,2
Sairausloma,esimiehen lupa	4,2	3,7	4,2
Vapaa-ajan tapaturma	0,2	0,5	0,6
Työtapaturma	0,2	2,1	2,3
Työmatkatapaturma		1,2	1,0
Työtapaturma	0,2	0,9	1,3
Kaikki yhteensä	19,1	33,4	31,5



Terveysperusteiset poissaolot palvelualueittain

Sairauspoissaolot (ilman tapaturmia), pv/htv2

